



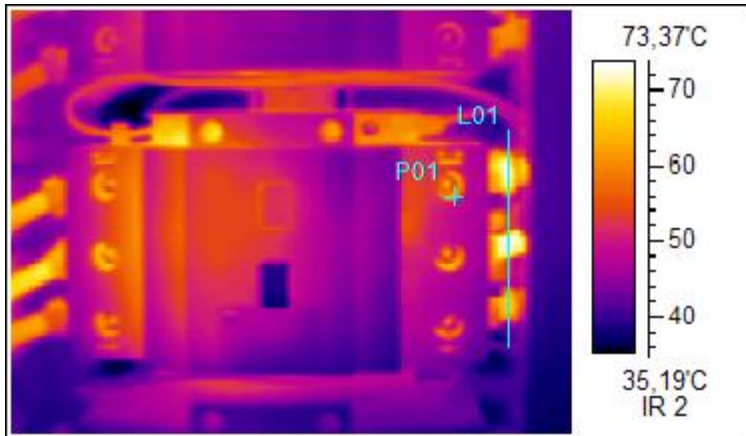
**EL-SERVICE HØJER** APS  
 aut.el-installatør Jan Andersen  
 Østermarkvej 5 6280 Højer  
 Tlf. 7478 2359

IR Operatør: Volkert Truelsen Mob. 20322971

Målt  
Ampere

L1 50 A  
L2 50 A  
L3 51 A

Telemekanik Kontaktor  
Forsyningstavle  
Gr. 17.2  
30KW Køleventilator



Fejl 2: Ledningstemperaturen er over 70 gr.-  
 skulle gerne være mindre end 70 gr.  
 Rumtemperatur målt til 28 gr.  
 Tavletemperatur målt til 40 gr.



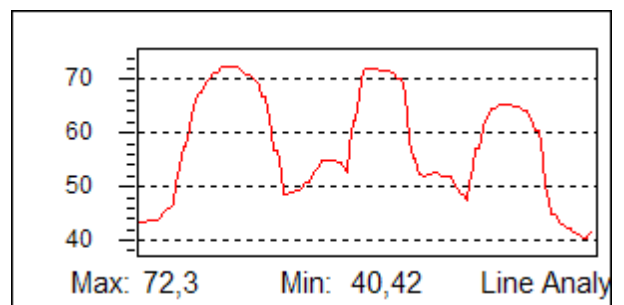
**IR Info Value**

IR Num 2  
 EMS 0,89  
 Dist 5  
 Envtmp 25

Max Temp 73,37  
 Min Temp 35,19

**Title Value**

P01:Temp 61,86  
 P01:EMS 0,89  
 L01:Max Temp 72,3  
 L01:Min Temp 40,42





**EL-SERVICE HØJER** APS  
aut.el-installatør Jan Andersen  
Østermarkvej 5 6280 Højer  
Tlf. 7478 2359

el-service-hojer@mail.dk

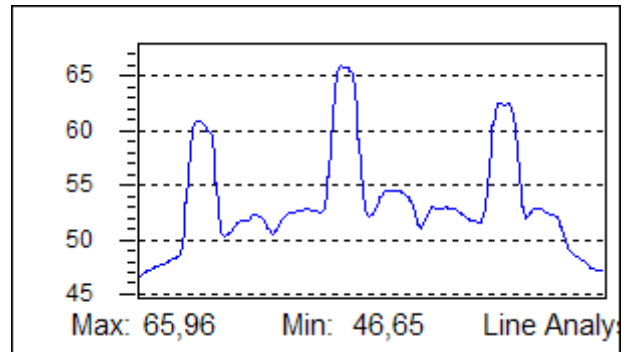
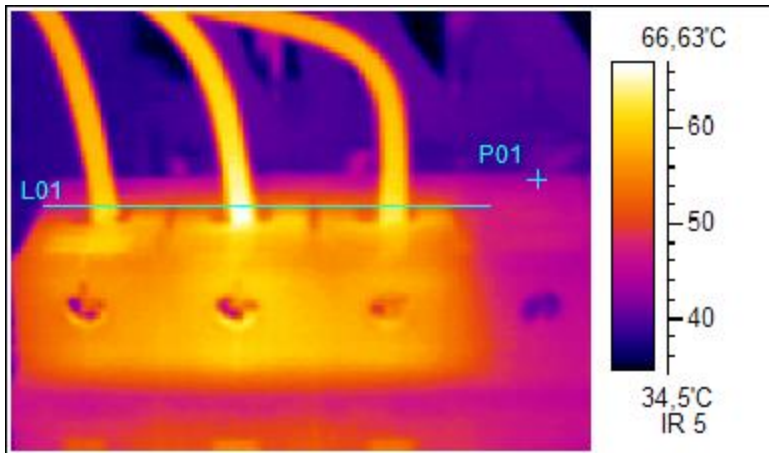
IR Operatør: Volkert Truelsen Mob. 20322971

Målt Ampere

L1 33,5 A  
L2 34,5 A  
L3 35 A

Tytan II 63 A  
I Forsyningstavle

Udsugnings -  
ventilator



Fejl 1  
Ledningstemperaturen er ved at være kritisk

IR Info	Value
---------	-------

P01:Temp	61,86
P01:EMS	0,89
L01:Max Temp	72,3
L01:Min Temp	40,42



Termografirapport 03.08.2009



el-service-hojer@mail.dk

EL-SERVICE HØJER<sup>AS</sup>  
aut.el-installatør Jan Andersen  
Østermarkvej 5 6280 Højer  
Tlf. 7478 2359

IR Operatør: Volkert Truelsen Mob. 20322971

Stiksbensrelæ  
i Din-Skinne sokkel

Tavle  
Generator 2



Fejl 3  
Soklen til Mini-stiksbensrelæet er  
defekt og skal udskiftes

**IR Info Value**

IR Num 6  
EMS 0,89  
Dist 5  
Envtmp 25  
Max Temp 61,84  
Min Temp 29,72

**Title Value**

P01:Temp 59,13  
P01:EMS 0,89

